

Anne

**BRÉGEAUT** (née en 1971)



Anne BRÉGEAUT, 'le grand saut'  
2015, peinture vinylique sur bois  
COLL. DE L'ARTISTE

# regard croisé avec la collection du musée

Diplômée de l'Ecole des Beaux-Arts de Clermont-Ferrand et de Nantes, Anne Brégeaut a enseigné cinq ans à l'Ecole Nationale Supérieure d'Art de Limoges. Elle partage aujourd'hui son temps entre son atelier parisien et Dijon, où elle est Professeure de dessin et de peinture à l'Ecole Nationale Supérieure d'Art de Dijon.

Le monde pictural d'Anne Brégeaut séduit au premier regard par ses couleurs acidulées intenses, d'une opacité veloutée, ses petits formats aux cadres désuets, l'apparente naïveté de ce qu'elle choisit de nous montrer. Sa manière vigoureuse nous rappelle les coloriages, les illustrations des livres d'enfant, toute une imagerie populaire attachante.

Semés comme des indices, nous retrouvons les souvenirs familiers des contes, bandes dessinées, séries et films qui peuplent la mémoire collective des générations ayant grandi entre les années 60 et 80. Rapidement le malaise s'installe, l'image d'Épinal perd sa netteté ; la réalité des personnages et des objets nous échappe dans ces mondes en suspension.

Les îles dérivent, le chemin devient labyrinthe, le foyer protecteur est disloqué, notre lit brûle, il ne reste du corps ou du visage que des fragments.

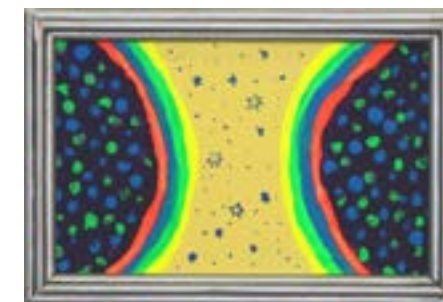
Superman doit se protéger de la kryptonite qui le menace. Même une bulle protectrice ne pourra défendre notre intimité contre les angoisses qui l'assaillent.

« L'univers du doute » est là. Celui d'Anne Brégeaut.

Elle transfigure ses propres souvenirs comme ceux - devinés - des autres, pour questionner notre place dans le monde. Mais elle ne propose aucune réponse, aucune solution.

L'artiste perturbe les rapports habituels entre les choses, les lois physiques ordinaires et refuse le recours à une perspective illusionniste qui arrimerait ses représentations à la réalité. Au contraire, elle tente une « mise à plat de ses œuvres et de son esprit » en laissant flotter sujets et motifs sur un fond décoratif, qui affirme la planéité du support.

Ses créations fantasmagiques évoquent la solitude, l'amour et la perte, la féminité et le rêve, l'imaginaire, l'oubli, et l'autre. Elles évoquent aussi l'univers cosmique en mouvement, où les éléments s'entrechoquent en provoquant des étincelles lumineuses comme autant de confettis célestes.



Anne BRÉGEAUT,  
'le secret'  
'blanche neige'  
'dans les bois'  
'perdu dans la neige'  
'schizo'  
'between us'  
non daté, peinture vinylique sur bois  
COLL. DE L'ARTISTE





*Anne BRÉGEAUT, 'well, well, well'*  
non daté, peinture vinylique sur bois  
COLL. DE L'ARTISTE



*Anne BRÉGEAUT, 'la nuit et puis plus rien'*  
2015, peinture vinylique sur bois  
COLL. DE L'ARTISTE



*Anne BRÉGEAUT, 'le nez'*  
2015, peinture vinylique sur bois  
COLL. DE L'ARTISTE





Anne BRÉGEAUT, 'les chaussures de mon père'  
2019, peinture vinylique sur bois  
COLL. DE L'ARTISTE