



Maurice

LOIRAND (1922 -2008)



## Les artistes Naïfs

### Fenêtres sur le monde

Rien ne prédestine ce métallurgiste, né dans un petit village près de Nantes, à une carrière de peintre Naïf.

Ouvrier des chantiers navals comme tous les hommes autour de lui, c'est un dessinateur autodidacte doué d'une rare qualité de trait, inspiré par la simplicité humaine et les paysages gracieux mais sans spectaculaire.

Un grand-père, employé outre-mer dans l'administration coloniale, lui transmet peut-être ce goût de l'ailleurs qui le pousse à sortir de son carcan social et l'incite toute sa vie à répondre à l'appel du large.

Enfant, il échappe à une atmosphère familiale lourde en parcourant la campagne à vélo ; il se réfugie dans le spectacle de la nature et la pratique du dessin sur le motif. L'enfant mal aimé s'accroche fermement à ce talent qu'on lui a reconnu.

Venu à la peinture à vingt-trois ans, Loirand ne cesse pas pour autant de dessiner assidûment.

Ses esquisses portent une signature particulière : un réseau d'annotations, qui se superpose aux contours des paysages et indexe le réel en jouant avec la substance palpable de l'écriture.

Peintre-voyageur, il parcourt le monde en suivant les ventes de ses toiles. Au fil de ses périples, il fixe dans ses carnets l'empreinte d'un idéal de paysage, présent d'un bout à l'autre du globe.

Chaque toile naît d'un dessin, remanié à plusieurs reprises car Loirand réorganise profondément le réel lorsqu'il le transpose en peinture : en résulte un paysage tout aussi sensible que mental, où l'épure retient les lignes de force essentielles.

Mélancoliques ou au contraire solaires et apaisées, les œuvres partagent un même silence ouaté, une impression de temps suspendu.



Maurice LOIRAND, 'la petite Corse'  
1980, huile sur toile  
COLL. PART. DÉPÔT



Maurice LOIRAND, sans titre (paysage de Bretagne ?)  
non daté, crayon à papier, mine de plomb  
COLL. PART. DÉPÔT



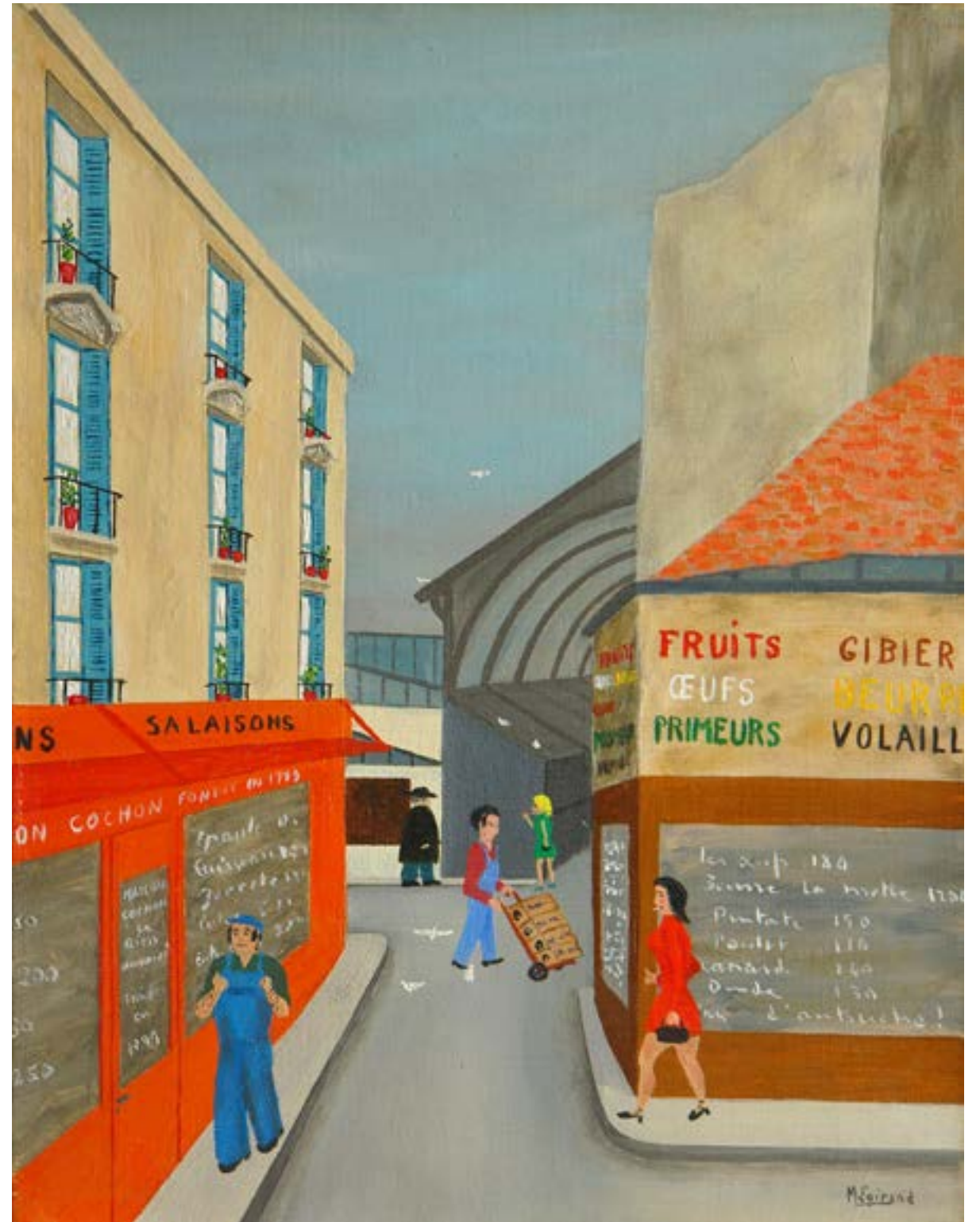
Maurice LOIRAND, sans titre (paysage de Loire Atlantique ?)  
non daté, crayon à papier  
COLL. PART. DÉPÔT



Maurice LOIRAND, sans titre (paysage des Sables d'Olonne ?)  
non daté, crayon à papier, fusain  
COLL. PART. DÉPÔT



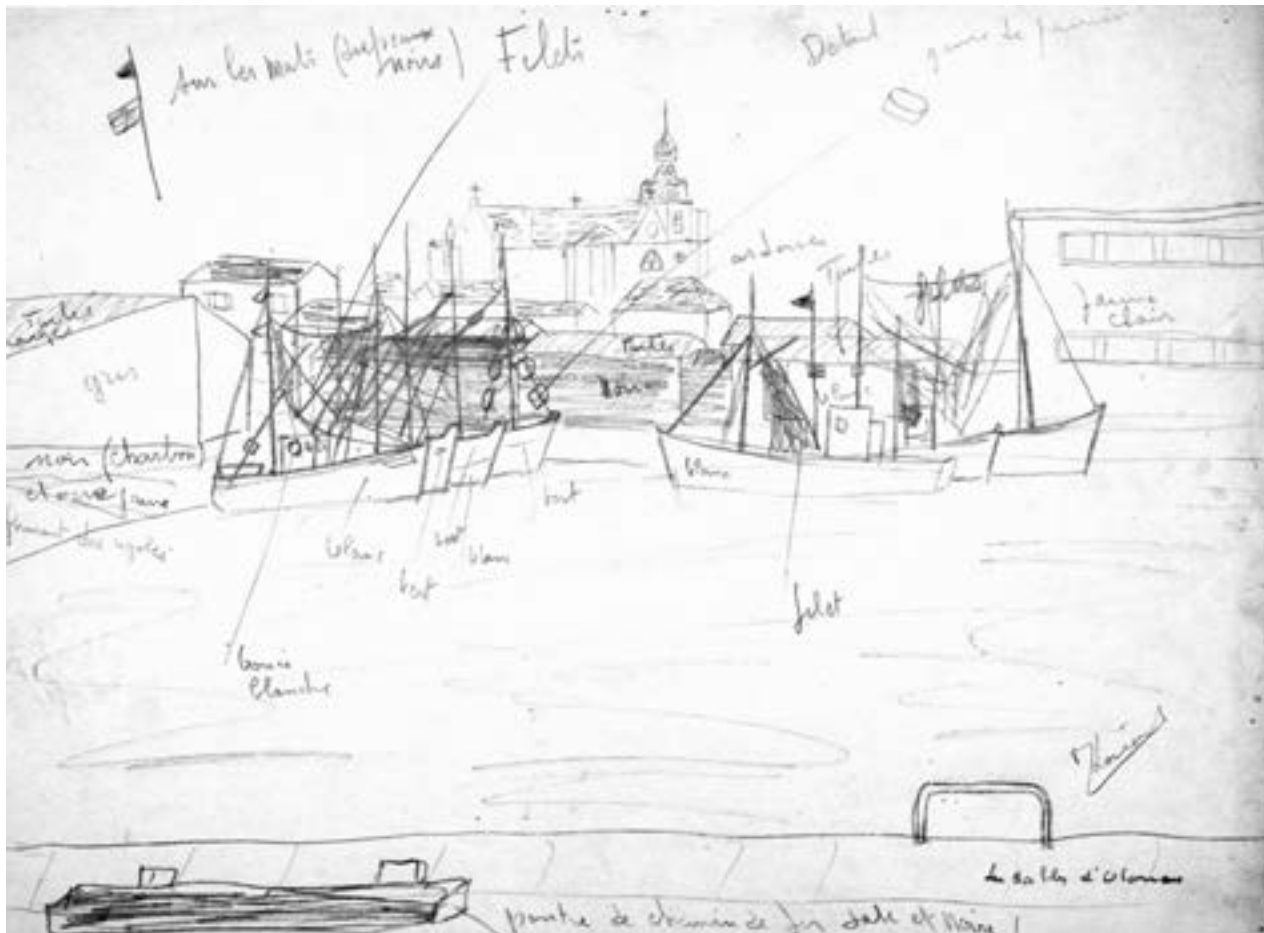
Maurice LOIRAND, 'la pâtisserie normande'  
1976, huile sur toile  
COLL. PART. DÉPÔT



Maurice LOIRAND, 'Paris, les halles'  
1965, huile sur toile  
COLL. PART. DÉPÔT



Maurice LOIRAND, 'vue de mon atelier rue de Popincourt'  
1958, dessin au crayon  
COLL. PART. DÉPÔT



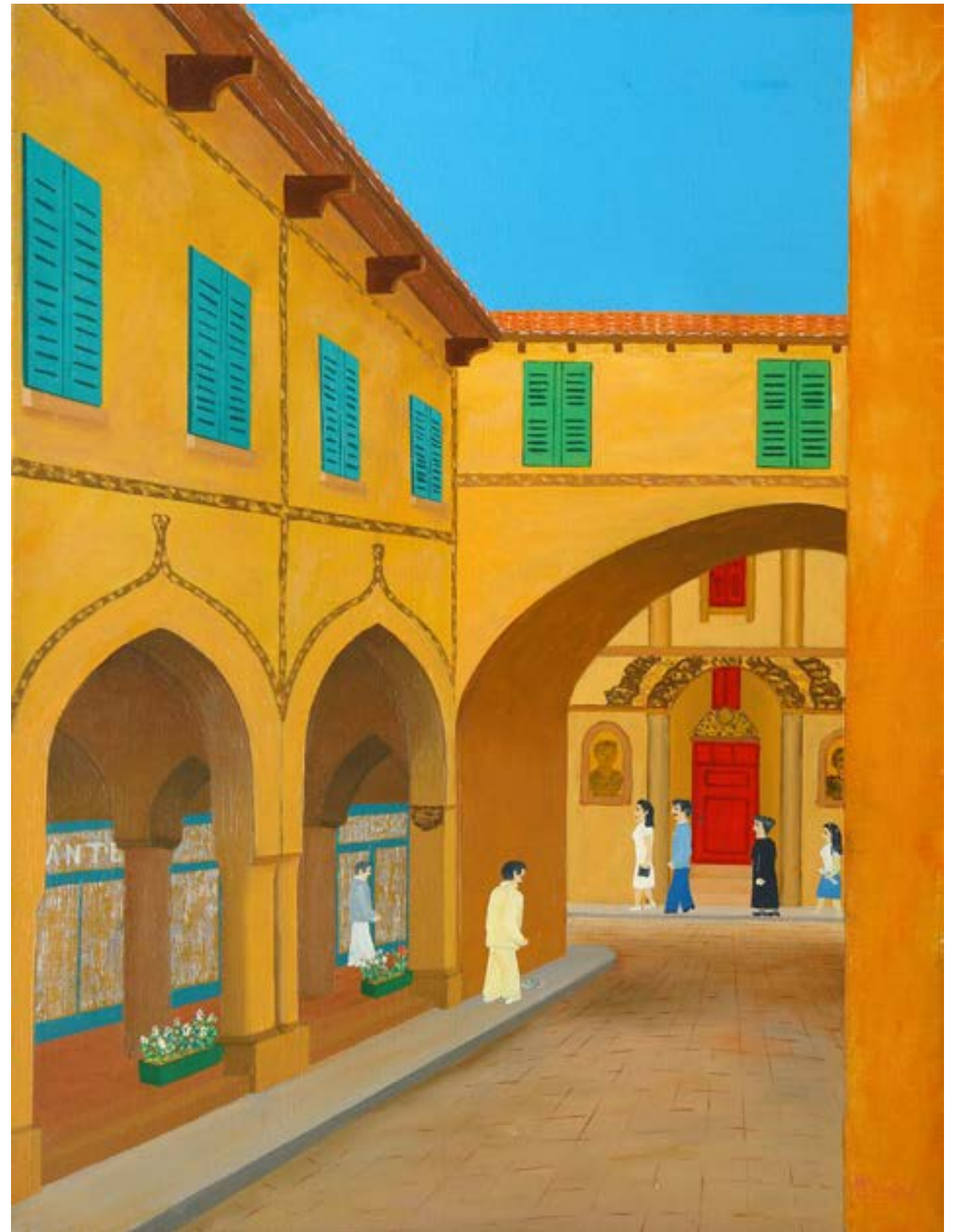
Maurice LOIRAND, 'le port des sables d'Olonne'  
1960, étude au crayon  
COLL. PART. DÉPÔT



Maurice LOIRAND, 'une rue à Argenteuil'  
1962, huile sur toile  
COLL. PART. DÉPÔT



Maurice LOIRAND, 'vers Montmartre'  
non daté, huile sur toile, inachevée  
COLL. PART. DÉPÔT



Maurice LOIRAND, 'le vieux Rome'  
non daté, huile sur toile  
COLL. PART. DÉPÔT



Maurice LOIRAND, 'l'odeur du printemps en Corse'  
1980, huile sur toile  
COLL. PART. DÉPÔT