

Germaine Coupet dite

EXISTENCE (1892 - 1952)

L'enfant du pays

La destinée impensable de cette fille de paysans limousins démunis, qui grandit aux alentours de Saint-Léonard-de-Noblat, devient modèle puis femme d'artiste dans le Paris des années 1900, avant de se lancer elle-même en art, lui vaut le surnom bien mérité d'Existence.

Ses dessins habiles et ses toiles séduisent par leur poésie et le regard piquant porté sur la société rurale du début du siècle dernier.

La mort de son père conduit la jeune Germaine à prendre son avenir en main. En 1909, elle monte à Paris mais sa carrière de domestique est de courte durée ; elle lui préfère le rôle de modèle d'artiste, qu'elle endosse alors que sa vie prend une fâcheuse tournure. Tombée aux mains d'un homme peu recommandable, mais qu'elle adule, c'est la chance qui la place un jour de grande détresse sur le chemin d'Henri-Pierre Roché, jeune marchand et critique d'art.

Il l'entraîne dans son cercle d'artistes en vogue, où elle lie des amitiés et devient modèle à Montparnasse, posant entre autres pour le photographe Man Ray, la peintre Marie Laurencin, le sculpteur Cecil Howard (qui deviendra son beau-frère).

Son chemin croise aussi celui des principaux découvreurs de l'art Naïf (Apollinaire, Picasso, Breton, Uhde...) qui clament le génie créatif des peintres du dimanche...

La sève du souvenir

Rendue veuve par la Grande Guerre, Existence épouse en 1926 Maurice Taquoy, peintre et illustrateur de talent. Ce dernier l'encourage à écrire, peindre et dessiner, en ne se fiant qu'à ses intuitions.

En autodidacte, elle met en scène le Saint-Léonard de son enfance avec un humour non dénué d'ironie, ou de gravité, car elle conserve des images parfaitement vivantes de sa jeunesse limousine.

Ecole, travaux de ferme, défilés religieux ou militaires, paysannes et paysans, marchés et autres rassemblements au village... forment le substrat son inspiration.

La fraîcheur de ses sujets plaît, elle vend ses toiles Naïves mais sa carrière se brise trop tôt, en 1952, lorsqu'elle est brusquement emportée par la maladie.

Son mari la suit peu après, refusant de vivre sans elle.

D'un vécu jalonné de joies et de drames intimes, elle a extrait une figuration du monde originale et sans concession à l'idée de beauté, où chaque instant quotidien prend l'importance d'un événement.

On y trouve de rares références à sa bohème parisienne - ce profil d'homme, furtivement esquissé sur une feuille à l'entête du Café de Flore.

Elle leur préfère le souvenir d'un monde agricole bigarré, digne, cocasse et rude à la fois.

Son univers limousin, énergique et profondément humain, est habité par des êtres en perpétuel mouvement.

Le monde animal n'est pas en reste : chats, chiens, volailles, moutons, vaches, et cochons sont aussi bien acteurs que spectateurs du théâtre de son enfance.

Découverts en 2018 à l'occasion de l'exposition « Vies secrètes... », ses nombreux croquis montrent à la fois un sens aigu de la ligne et une liberté de figuration qui fait fi des canons de la beauté ordinaire.

Appréciables au Musée Sabourdy depuis 2014, ses toiles manifestent elles aussi ce goût pour le dessin, de par la finesse et la précision graphique des portraits de groupe qu'elles mettent en scène.



EXISTENCE, sans titre (enfant à la rose)
non daté, crayon, aquarelle
COLL. PART.



EXISTENCE, sans titre (fermier et ses cochons)
non daté, encre, aquarelle, gouache
COLL. PART.



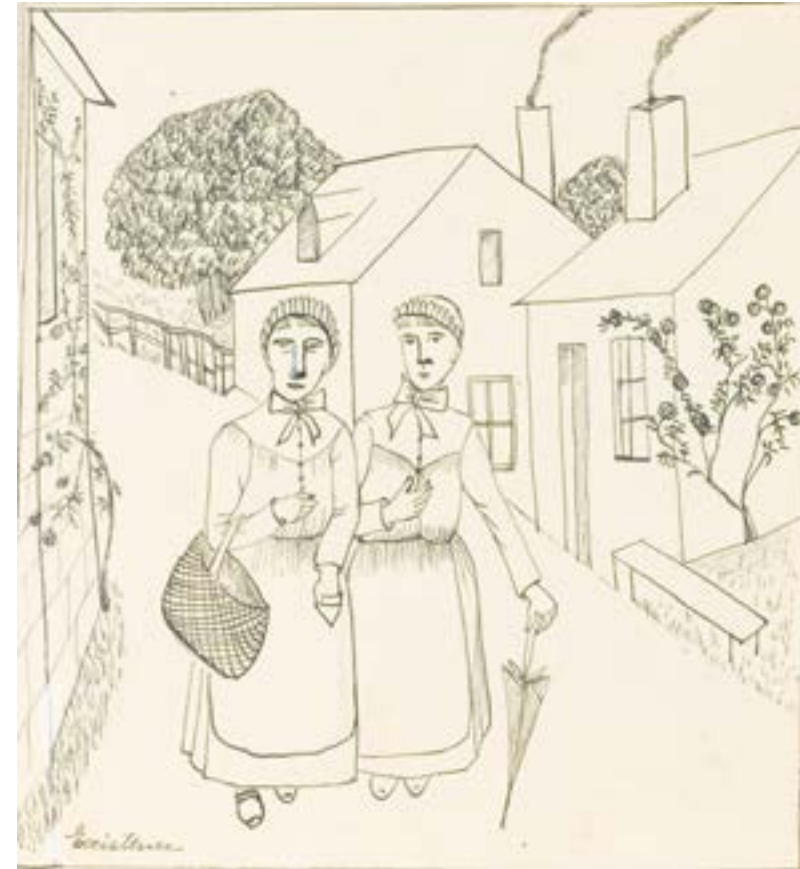
EXISTENCE, sans titre (femme donnant le sein)
non daté, crayon, aquarelle
COLL. PART.



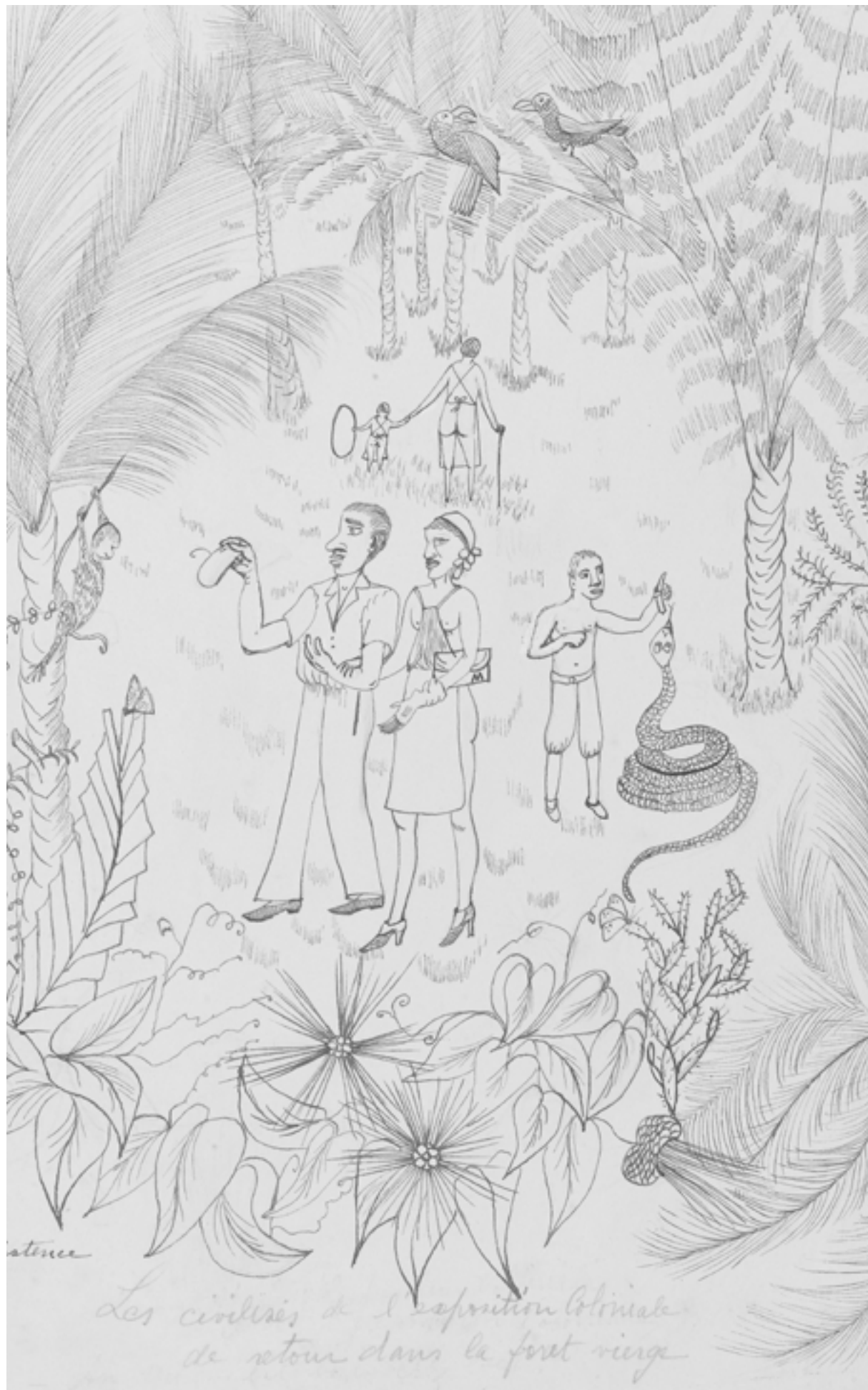
EXISTENCE, sans titre
non daté, crayon, aquarelle
COLL. PART.



EXISTENCE, sans titre (*fillette menant ses cochons*)
non daté, huile sur toile
COLL. PART.



EXISTENCE
▲ sans titre (*deux villageoises*)
non daté, dessin à la plume, crayon, gouache
◀ illustration de contes (*jeune fille à la croisée des chemins*), non daté, crayon, encre
COLL. PART.



EXISTENCE, 'les civilisés de l'exposition coloniale de retour dans la forêt vierge'
non daté, dessin à la plume, crayon, gouache
COLL. PART.



EXISTENCE, sans titre (la lessive)
non daté, crayon, aquarelle
COLL. PART.



EXISTENCE
sans titre (jeunes filles jouant aux osselets)
non daté, crayon, aquarelle

CI-APRÈS
sans titre (les forains)
non daté, crayon, aquarelle, encre, gouache

COLL. PART.



Circus

Ce Soir